

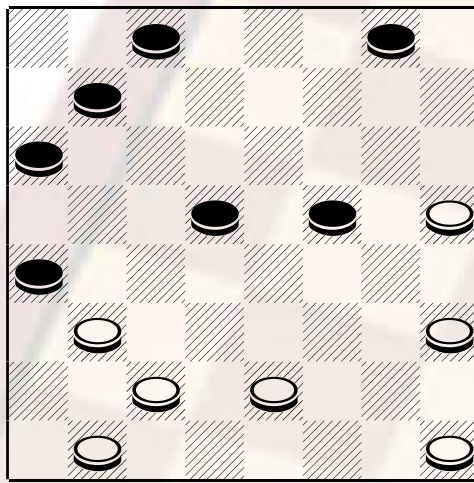
Le partite del Campione '2000 (14) Michele Borghetti

Continuiamo con la pubblicazione delle migliori partite giocate dal G.M° **MICHELE BORGHETTI** al 64° Campionato Italiano .

Al quattordicesimo turno di gioco viene estratta l'apertura numero 56 leggermente favorevole al nero. L'avversario assegnatogli è Faleo Paolo, un giovane maestro leccese in continua ascesa , tecnicamente preparato e che nei primo semestre del 2001 ha vinto tre gare superando la soglia dei 5000 punti Elo che lo ha lanciato nella "top ten" damistica (i primi dieci giocatori italiani)

Borghetti Michele – Faleo Paolo: 22-18, 12-16;18-14, 10x19; 23x14, 11x18; 21x14, 9-13!; 27-22, 13-17; 31-27!, 5-9; 22-18 la posizione raggiunta è ormai familiare ed è stata ampiamente analizzata dal maestro badiali nella rubrica da lui curata sul Damasport, organo ufficiale della federazione italiana dama, 8-12!; 27-23, 1-5 (personalmente preferisco continuare con 4-8 mossa insidiosa che offre numerose linee di attacco); 25-21, 6-10; 30-27, 10x19; 23x14, 12-15; 14-11, 7x14; 18x11, 16-20; 28-23, 3-7; 23x16, 7x14;.

diagramma 459



Mossa al Bianco

La posizione raggiunta è leggermente favorevole al bianco 27-22, 4-7; 32-28, 14-19; 21-18, 2-6, 18-14, 6-10; 22-18, 17-21!! (Attenzione non 10-13 che porterebbe alla vittoria del bianco con 26-22 e conseguente attacco alla pedina 7); 26x17, 19-22; 16-12, 7x16; 14-11, 22-27; 11-6, 27-30; 6-3, 30-26; 28-23, 26-22; 24-20, 22x13; 20x11, 10-14; 3-6, 14-18; 11-7, 18-22, 7-3, 5-10; 23-19, 22-27; 3-7, 27-30; 7-12, 16-20; 29-25, 30-26; 25-21, 20-24; 12-15, 26-22; 21-18, 24-28, 6-3 Bianco vince per tempo in quanto è trascorsa un ora di gioco e non ha ancora effettuato la 40^a mossa anche se la posizione è di parità.

Prossimi appuntamenti damistici: Romano di Lombardia (BG) DOMENICA 9 Settembre, con inizio ore 08,30 - piazza Roma, 2 si svolgerà il consueto TORNEO INTERREGIONALE aperto a tutti. Le iscrizioni potranno essere effettuate fino a mezzora prima dell'inizio del torneo.

Publicare il 5.09.2001