

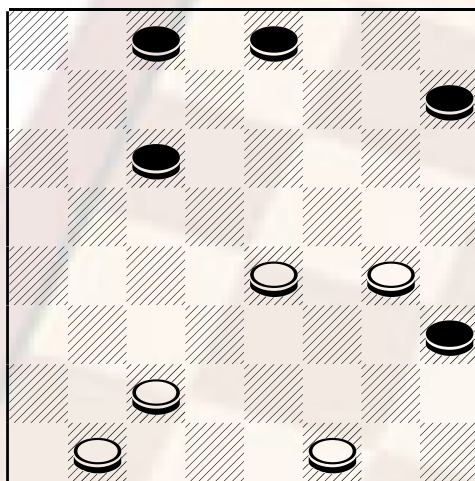
Le partite del Campione '2000 (4) Michele Borghetti

Continuiamo con la pubblicazione delle migliori partite giocate dal G.M° **MICHELE BORGHETTI** al 64° Campionato Italiano.

Al quarto turno di gioco viene estratta l'apertura numero 98 considerata di parità anche se il nero dispone di diverse linee di gioco d'attacco. L'avversario assegnatogli è il maestro Carbonara Giorgio, un veterano della dama, incostante nei risultati, ma che dispone di una buona preparazione teorica.

Borghetti - Carbonara : 23-20, 9-13; 20-16, 13-18! il nero sceglie subito una linea di gioco tendente alla semplificazione, personalmente preferisco continuare con 13-17 che consente numerosi attacchi, 21x14, 11x18; 22x13, 10x17; 28-23, 12-15; 32-28, 5-10; 27-22!, 15-20 questa è una mossa remissiva che tendenzialmente elimina il vantaggio posizionale del nero, infatti dopo al rottura il nero ha solo l'impressione di stare meglio ma si trova con le pedine molto arretrate... 6-11 e 1-5 sono da preferirsi, 24x15, 7-12; 16x7, 4x27; 30x23, 10-14; 23-20, 17-21 altra rottura che lascia intendere che il nero non ha alcuna intenzione di complicare il gioco ma che tende solo alla semplificazione per riuscire a pareggiare ; 25x11, 6x24; 28-23, 1-5; 22-19, 5-10; 23-20,

diagramma 447



Nero muove e

Il nero accortosi di essere in difficoltà cerca di contrastare l'avanzata dell'avversario portando la pedina 3 nella casella 6; 29-25, con grande sorpresa il campione livornese scova questa mossa d'attesa determinante per il risultato finale, 6-11; 20-16, 11-15; 19x12, 8x15; a questo punto le strategie dei due contendenti sono ormai esplicitate: per il bianco si tratta di portare a dama la pedina 16 e contemporaneamente evitare al nero di raggiungere la damatura in una casella diversa dalla 32. Al nero non resta che damare in 32 e sperare in una patta sotto-pezzo. 16-12, 10-14; 25-21, 14-19; 12-7, 19-23; 7-3, 23-28; 3-7, 28-32; 7-12, 15-20; 12-16; 20-23, a questo punto il bianco è riuscito a raggiungere una posizione vincente ora è solo questione di tempo... 16-20, 23-27; 31x22, 24-28; 20-23, 28-31; 21-18, 31-28; 22-19, 28-31; 18-14, 2-6; 26-21, 31-28; 21-17, 28-31; 14-10, 6x13; 17x10, 31-28; 10-6, 28-24; 6-3, 24-28; 3-7, 28-31; 7-11, 31-28; 11-14, 28-31; 14-18, 31-28; 18-21, 28-31; 21-26, 31-28; 26-22, 28-24; 22-27, **BIANCO VINCE**

Pubblicare il 13.06.2001