

## Le partite del Campione '2000 (3) Michele Borghetti

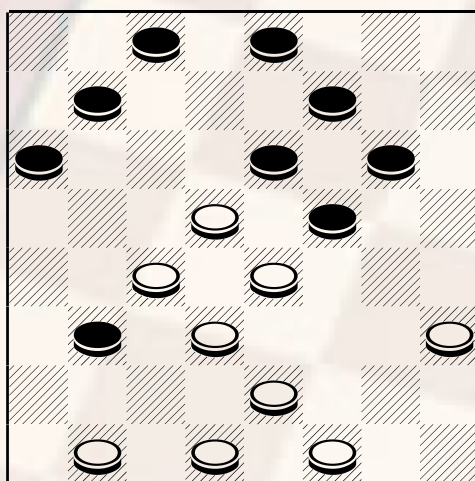
**Campionato Provinciale:** di dama italiana si svolgerà domenica 1 Aprile a Brescia presso la Compagnia del Parco (Cascina del Parco Gallo) in via Corfu' 100. Per ulteriori informazioni potete rivolgervi presso il circolo damistico bresciano BAR ROMEO via Vittorio Veneto 34 oppure potete rivolgervi al Presidente Ronda Marco, telefonando dalle 12,30 alle 13,30 al seguente numero: 030/653592.

Continuiamo con la pubblicazione delle migliori partite giocate dal G.M° **MICHELE BORGHETTI** al 64° Campionato Italiano.

Al Terzo turno di gioco viene estratta l'apertura numero 2 particolarmente difficile per il nero. L'avversario assegnatogli è il gran maestro Gasparetti Marcello " di Roma uno dei tre favoriti per il titolo. Gasparetti è "figlio d'arte" vincitore di innumerevoli gare e del campionato assoluto nel 1983, è un' abile giocatore tecnicamente molto preparato ed è dotato di una buona capacità di analisi e di una spiccata propensione per il gioco di fantasia che adotta quando le condizioni di partita lo permettono.

**Gasparetti - Borghetti :** 21-17, 9-13, 26-21, 5-9; 23-19, 12-15(a); 19x12, 8x15; 28-23, 10-14!(b); 17x10, 6x13; 21-18 il bianco evita accuratamente di farsi occupare la meta, 14x21; 25x18, 1-5; 23-19, 7-12; 32-28, 13-17; 28-23, 17-21 ora abbiamo raggiunto una nota posizione che si verifica anche a colori rovesciati dove soggiace una minaccia di dama infatti ora a prima vista la 23-20 sembrerebbe buona ma 21-26 seguita da 12-16 dimostra il contrario pertanto 19-14, 4-7; 23-19,

diagramma 435



Bianco muove e pareggia

21-26 la miglior mossa a disposizione del nero; 30x21, 9-13; 18x9, 11x25; 19-14, 12-16; 22-19, 15x22; 27x18, 16-20; 24x15, 7-11; 15x6, 3x19; 18-14, 19-22; 14-11, 5-10; 11-7, 10-14; 7-3, 14-19, 3-6, 19-23; 6-10, 23-27; 29-26

- probabilmente contro altri avversari il campione livornese avrebbe risposto con 1-5 sottoponendosi alle due per entrare in questa partita: (dopo 1-5) 19-14, 10x26; 17x1, 11-15; 29x22, 15-20; 24x15, 12x26 con questo probabile esito: 27-22, 26-29; 30-26, 6-11; 1-5, 11-15; 28-23, 7-12; 32-28, 9-13; con buone possibilità per entrambi i colori.
- Questa liberazione consente al nero di evitare una vecchia linea di gioco che lo costringeva a giocare sempre sulle difensive,

Pubblicare il 21.3.2001